

Aris Tecnologia



aris

Terminal de autoatendimento
Aris OPP9 Horizontal

www.aris.com.br

Seus clientes vão adorar

*Projetado para os clientes.
Sua empresa representada com alta
tecnologia, design minimalista
"Forma e Função" vantagem
tecnológica competitiva. Sua
empresa em destaque.*



Flexível, e econômico!

A tela touch-screen de 19,5" polegadas flat em relação ao gabinete é um destaque, suas cores, a alta resolução, luminosidade, ressaltam a identidade visual de sua marca.

A navegação é fluida na velocidade e interatividade do touch-screen capacitivo de 10 toques simultâneos.

Painel frontal para identificação visual da sua empresa, sua marca. Iluminação led no módulo impressor com depositário anti-vandalismo e fechamento magnético. Leitor de código de barras e QRcode. PIN para pagamentos, smart card e aproximação.

Computador 13ª geração Intel® Core™ i3-12100T (4-core, cache de 12MB, até 4.1GHz) Windows 11 Pro. - Português



Dispositivos



Computador Interno

13ª geração Intel® Core™ i3-12100T (4-core, cache de 12MB, até 4.1GHz)
Windows 11 Pro. - Português
Memória de 8 GB DDR4 (1x8GB)
3200MHz
SSD de 256GB PCIe NVMe (Classe 35)
(EM)
Qualificado ENERGY STAR
Opcionalmente versões de CPU's, I5, I7.



Display

Tamanho: 19,5" polegadas.
Tipo de Tela: VA
Brilho: 250 cd/m²
Resolução Máxima: 768 x 1366
Contraste Dinâmico: 5.000.000:1
Suporte de Cores: 16.7 milhões de cores
Pixel Pitch: 0.3817 x 0.3817 mm
Tempo de Resposta: 8.5 ms
Ângulo de visão: 178° / 178°
VESA: 75 x 75 mm



Touchscreen

Capacitivo projetado, tempo de resposta inferior a 10ms, suporta 50 milhões de toques; Resistência da superfície entre 5 a 7 Mohs; MTBF de 50.000 horas; Precisão do toque 99% posição entre 2 ~ 5mm; Método de toque através de dedo ou caneta para touch capacitivo; Suporta toque com força entre 30 ~ 60 g; Possui certificados CE, FCC e RoHS. Compatível S.O Windows XP até 11, Ubuntu 14, MAC OS 10.6, 10.7 e 10.8;

Dispositivos



Leitor Código Barras

Leitor 1D e 2D QRCode
Pixels: 640 (H) x 480 (V)
Iluminação: 5000K LED
Campo de visão: 72° (H) x 57° (V)
Distância para decodificação:
6.88 mil (PDF417): 10mm-70mm
10 mil (Data Matrix): 10mm-40mm
13 mil (UPCA): 15mm-130mm
20 mil (QR): 5mm-130mm
Iluminação extra para leitura em condições adversas



PIN Pagamentos

Leitura: Proximidade, Smart Cards.
Display TFT colorido 2,4" 240x340px - 256K cores; Alta qualidade na exibição de QRcode
Conexões 1 - Dual (USB e Serial);
Teclado 19 teclas iluminado; Áudio sinalização sonora;
Criptografia: TRNG, DES, 3DES, AES, RSA, MK/SK, DUKPT, 3DES DUKPT
Certificados: PCI, EMV, Anatel, Abecs, TQM, PayPass, PayWave e ExpressPay;



Impressora Térmica

Em módulo depositário® anti atolamento de papel.
80 colunas. Resolução de impressão: 203 dpi x 203 dpi
Velocidade de impressão: Máx. 170 mm/s (textos e gráficos)
Interface USB, RS232
Compatibilidade Ces/POS
Windows 2000, XP, Vista, 7, 8, 10, 11, Linux, MAC
Corte automático 1.000.000 Cortes
Impressão Código de barras 1D e QRcode 2D

Dispositivos



Flexível

Aceita vários dispositivos para compatibilizar com sua aplicação.

Pode ser aplicado em acrílico colorido, ou outros.

Compartimento com módulo impressor anti-atolamento® de papel transparente com iluminação led para fácil identificação pelo cliente.

Estrutura

Em aço carbono com pintura eletrostática anti corrosiva.

Slim, ocupa espaço reduzido profundidade da base 40,0 cm com largura de 50,0 cm.

Frontal em acrílico colorido para aplicação da identidade visual.

Rodízios para deslocamento com travas, removível.

Componentes

De alta qualidade, Integrados sem cabos ou conexões expostas.

Cantos arredondados para evitar acidentes involuntários.

Personalização, cores e aplicações para a identidade visual da empresa.



Flexível e Econômico:

Um produto flexível com tela touchscreen de 19,5 polegadas horizontal. Aceita dispositivos necessários. Econômico e eficiente compatível com as melhores aplicações de mercado, consulte a Aris

Altura

1.375 cm com rodízios

Câmera Opcional

Tela 19,5"

Touch-screen capacitivo, 10 toques simultâneos flat em relação ao gabinete.

Leitor Código

De barras e QRcode com iluminação adicional.

PIN (Opcional)

Protegido anti-vandalismo, aceita cartões smart card, e aproximação

Impressora

Térmica 80 colunas em módulo depositário® anti atolamento de papel, iluminação led. Acesso frontal, fechamento magnético.

Bandeja Opcional

Suporte para objetos ou para produtos.

Nobreak Opcional

Automático

CPU Interna

13ª geração Intel® Core™ i3-12100T (4-core, cache de 12MB, até 4.1GHz)
Windows 11 Pro.

Profundidade da Base

395 cm

Largura da Base

492 cm

Rodízios

Removível, com travas

Qualidade

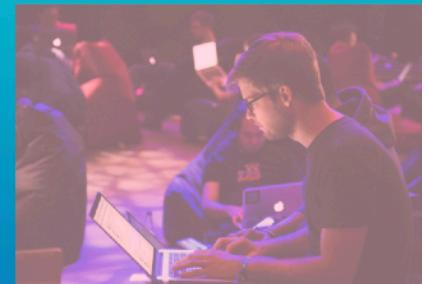
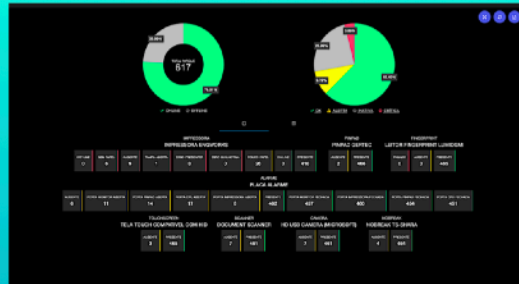
É uma empresa
Certificada pelo Sistema
de Gestão da
Qualidade ISO 9001 :
2019

Monitoramento

Software Aris "Agente"
acompanha os eventos
de hardware e processos
de software.
Monitoramento remoto,
segurança,
acompanhamento
manutenção.

Segurança da Informação

Certificado ISO
27001:2022 e ISO
27701:2019, em projeto,
desenvolvimento,
fabricação, instalação,
locação, assistência
técnica de equipamentos
e terminais de auto
atendimento



Certificações

Certificações,
Anatel, e NR
(Norma
regulamentada
de acessibilidade)

Fábrica

Produção nacional.

Suporte

De software, instalação,
drivers de periféricos,
atualizações,
compatibilidade, e
outros.

* A Aris reserva-se o direito de alterar sem prévio aviso as características e especificações técnicas dos produtos. Consulte a Aris para confirmação dos equipamentos, opcionais, suas respectivas características técnicas e a disponibilidade. Imagens ilustrativas que são utilizadas para representar produtos, ou conceitos. Essas imagens são meramente ilustrativas e podem não refletir com precisão os produtos.